

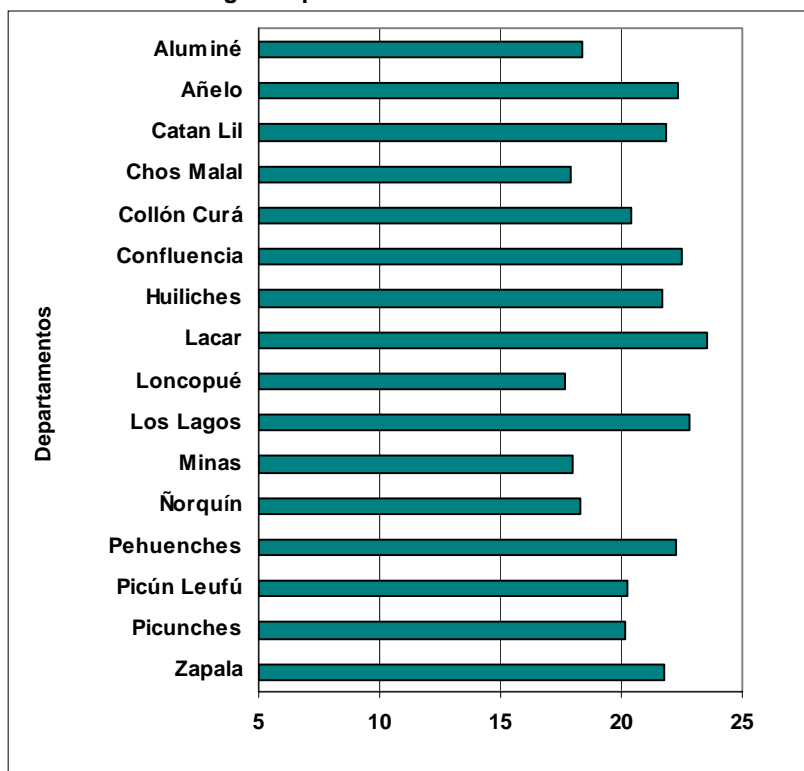
### 3.1.16. Indicadores seleccionados del nivel primario común según departamento. Año 2002

Departamento	Indicadores seleccionados		
	Alumnos/ Sección <sup>(1)</sup>	Alumnos/ Cargos docentes	Cargos doc./ Unid.educativas
Total	21,9	13,9	16,8
Aluminé	18,4	9,5	9,3
Añelo	22,3	14,0	19,7
Catan Lil	21,9	10,8	5,0
Chos Malal	17,9	10,6	14,2
Collón Curá	20,4	14,6	8,0
Confluencia	22,5	14,9	26,1
Huiliches	21,7	13,3	10,7
Lacar	23,6	13,4	15,4
Loncopué	17,7	10,5	9,8
Los Lagos	22,8	13,5	12,9
Minas	18,0	9,0	7,1
Norquín	18,3	10,1	6,1
Pehuénches	22,3	14,1	13,9
Picún Leufú	20,3	11,8	9,0
Picunches	20,2	12,2	9,4
Zapala	21,8	14,1	14,5

(1) Se trata sólo de secciones independientes.

**Fuente:** Elaborado por la Dirección General de Estadística y Censos de la Provincia del Neuquén, en base a datos de la Dirección General de Planeamiento y Evaluación de la Calidad Educativa del Consejo Provincial de Educación.

### Gráfico 3.1.2. Alumnos por sección del nivel primario común según departamento. Año 2002



**Nota:** Se trata sólo de secciones independientes.

**Fuente:** Elaborado por la Dirección General de Estadística y Censos de la Provincia del Neuquén, en base a datos de la Dirección General de Planeamiento y Evaluación de la Calidad Educativa del Consejo Provincial de Educación.